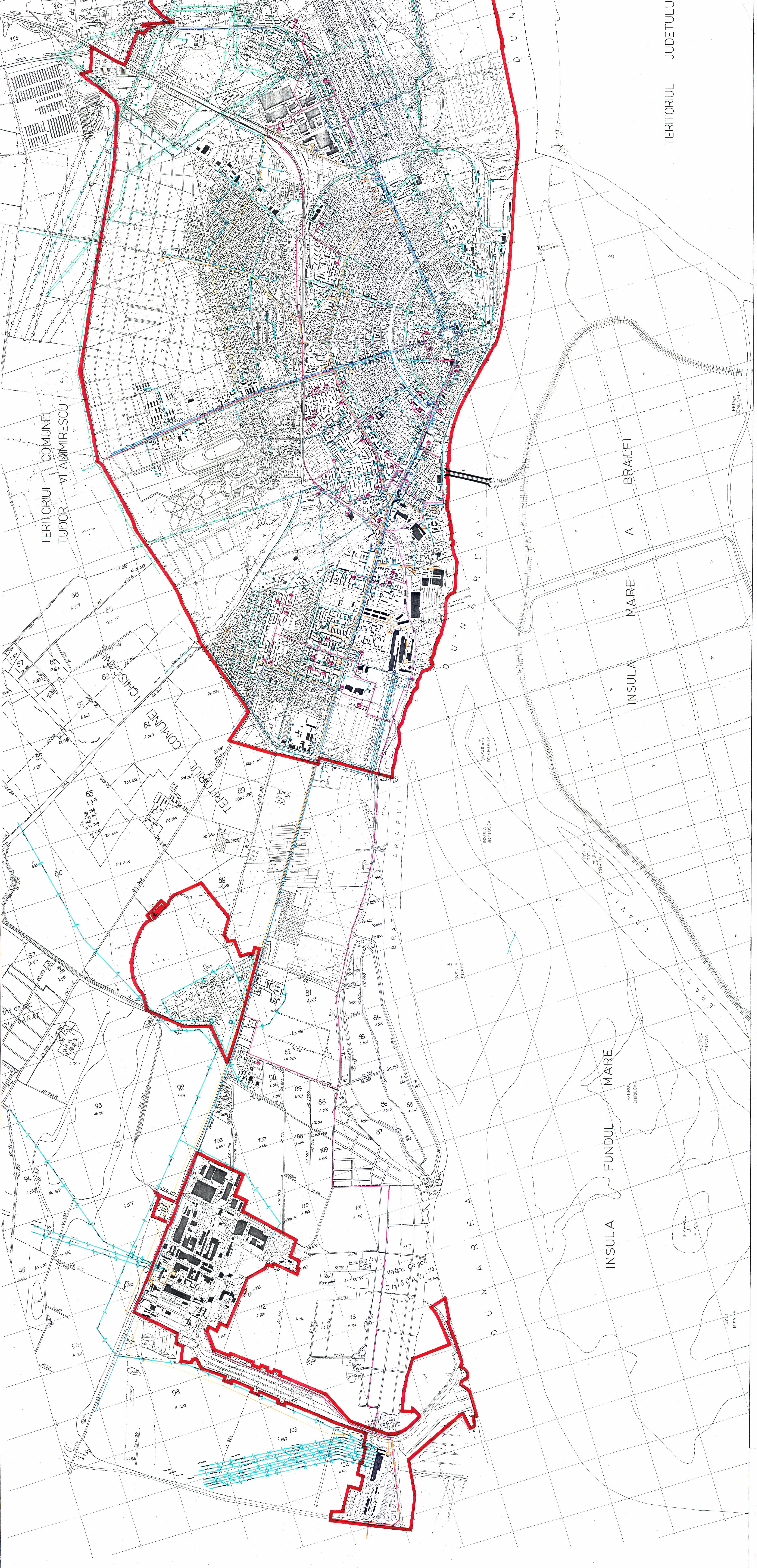


PUG ● MUNICIPIUL BRĂILA

REGLEMENTĂRI ECHIPARE EDILITARĂ:

ALIMENTARE CU ENERGIE ELECTRICĂ, ALIMENTARE CU ENERGIE TERMICĂ, ALIMENTARE CU GAZE NATURALE, TELECOMUNICATII



LEGENDĂ

- LIMITE
- LIMITA INTRAVILANULUI PROPUS
- LIMITA TERITORIULUI ADMINISTRATIV
- LIMITA TERITORIULUI JUDEȚEAN

- EXISTENT
- ♦ ALIMENTARE CU ENERGIE ELECTRICĂ
- ♦ REȚELE DE TRANSPORT
- ♦ LINEE ELECTRICE AERIANE 220 KV
- ♦ STATII DE TRANSFORMARE
- ♦ REȚELE DE DISTRIBUTIE
- ♦ LINEE ELECTRICE AERIANE 110 KV
- ♦ LINEE ELECTRICE AERIANE 20 KV
- ♦ LINEE ELECTRICE AERIANE 20 KV PROPUSĂ PENTRU DEVIERE
- ♦ LINEE ELECTRICE SUBTERANE 20 KV
- ♦ POSTURI DE TRANSFORMARE
- IN CABINA DE ZIDARIE
- IN CABINA METALICĂ

- ♦ TELECOMUNICATII
- ♦ CENTRALĂ TELEFONICĂ AUTOMATĂ
- ♦ REȚELE DE TELECOMUNICATII
- ♦ MAGISTRALE CĂBLURI FIBRĂ OPTICĂ
- ♦ CĂBLURI COAXIALE
- ♦ REȚELE RADIODIEMISIE ȘI TELEMIȘIE
- ♦ CENTRALĂ RADIO TELEFONIE TISA

- ♦ ALIMENTARE CU ENERGIE TERMICĂ
- ♦ SURSE DE PRODUCERE
- ♦ CENTRALĂ ELECTRICĂ DE TERMIFICARE (CET)
- ♦ PUNCT TERMIC (PT)

- ♦ REȚELE TERMICE
- ♦ REȚEA TERMICĂ SUBTERANĂ
- ♦ REȚEA TERMICĂ SUPRATERANĂ

- ♦ ALIMENTARE CU GAZE
- ♦ REȚEA DE GAZE REPARTITIE

